



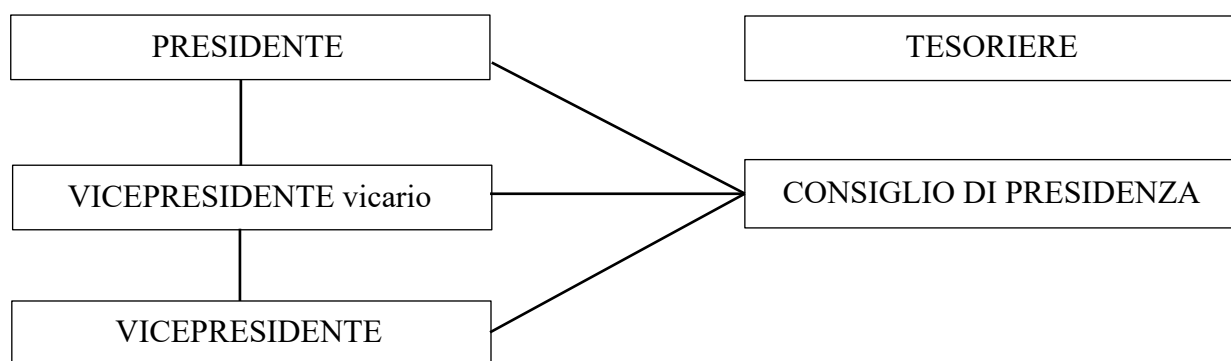
PIANTA ORGANICA DEL PERSONALE

- Bilancio di previsione esercizio 2022 -

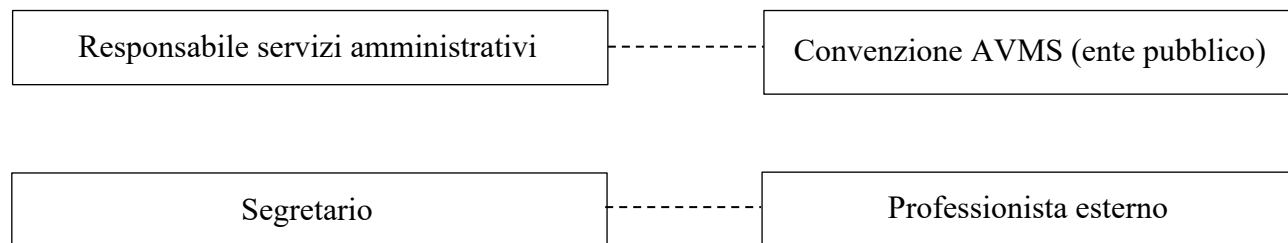
PREMESSA

L'ente, nell'esercizio 2021 e fino alla data odierna, non ha avuto e non ha in essere rapporti di lavoro subordinato

ORGANI DIRETTIVI DELL'ENTE



RISORSE OUTSOURCING



Il Presidente Col Naz
Giuseppe Cucchi