



Collegio Nazionale Maestri di Sci  
Il Presidente

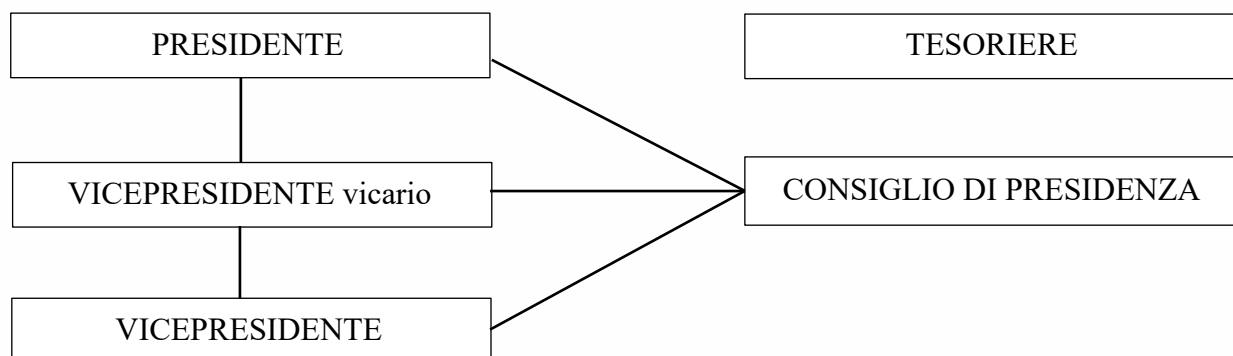
## PIANTA ORGANICA DEL PERSONALE

- Bilancio di previsione esercizio 2026 -

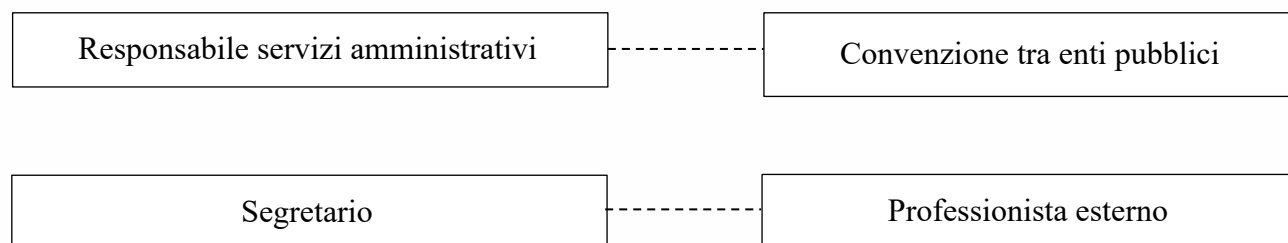
### PREMESSA

L'ente, nell'esercizio 2025 e fino alla data odierna, non ha avuto e non ha in essere rapporti di lavoro subordinato

#### ORGANI DIRETTIVI DELL'ENTE



#### RISORSE OUTSOURCING



Il Presidente  
Luigi Borgo